

PROFESSIONAL POWER TOOLS

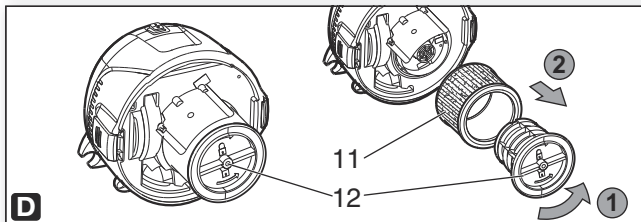
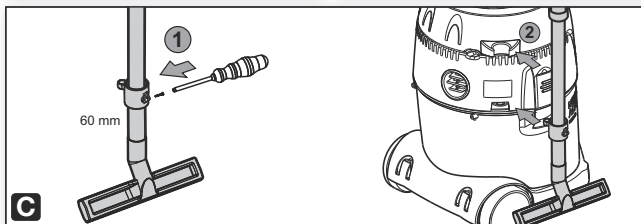
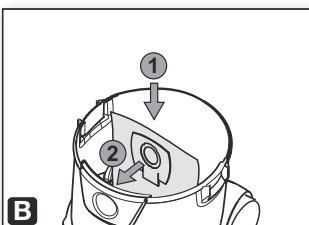
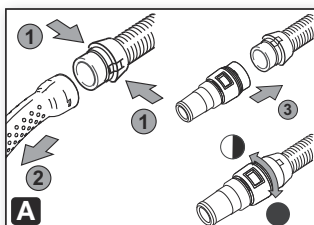
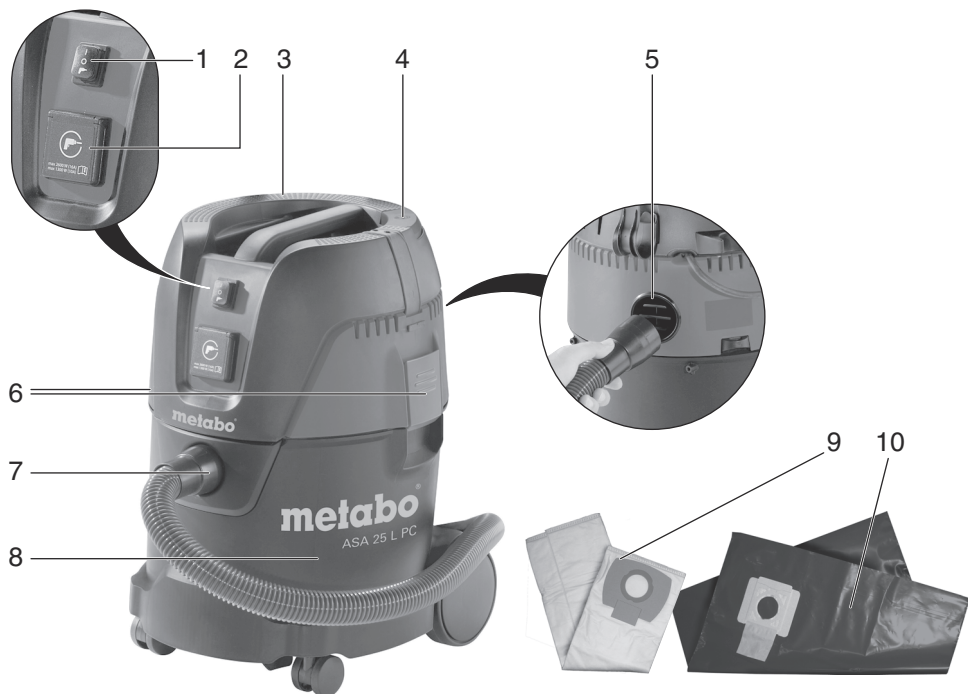
metabo[®]
work. don't play.

ASA 25 L PC
ASA 30 L PC Inox



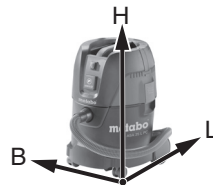
Originál návodu

www.metabo.cz



		ASA 25 L PC	ASA 30 L PC Inox
Serial Number *1)	-	02014..	02015..
K	-	L	L
A (L x B x H)	mm	393 x 377x 531	397 x 391x 637
U	V	220-240	220-240
F	Hz	50/60	50/60
I	A	4,3	4,3
N	-	H05RR-F	H05RR-F
P ₁	W	1000	1000
P _{U1} /P _{U2}	mbar (hPa)	210 / 230	210 / 230
V _{I/s1} /V _{I/s2}	l/s	60 / 66	60 / 66
D _{max1} /D _{max2}	m ³ /h	216 / 238	216 / 238
V	l	25	30
m	kg (lbs)	6,6 (14.6)	7,9 (17.4)
L _{pA}	dB (A)±2	72	72
L _{WA}	dB (A)	-	-

		EU	UK	UK	AUS	CH	DK
U	(V)	230	230	110	240	230	230
P1max:	(W)	1250	1250	1250	1250	1250	1250
P1max:	(W)	2600	2000	760	1400	1300	1300
Σ	(W)	3600	3000	1760	2400	2300	2300
I _{max}	(A)	16	13	16	10	10	10



CE *2) 2011/65/EU, 2006/42/EC, 2004/108/EC
 *3) EN 60 335, EN 12100

2013-10-08, Volker Siegle

ppac:

Direktor Innovation, Forschung und Entwicklung
 (Director Innovation, Research and Development)

*4) Metabowerke GmbH - Metabo-Allee 1 - 72622 Nuertingen, Germany

Obsah je uzamčen

Dokončete, prosím, proces objednávky.

Následně budete mít přístup k celému dokumentu.



Proč je dokument uzamčen? Nahněvat Vás rozhodně nechceme. Jsou k tomu dva hlavní důvody:

- 1) Vytvořit a udržovat obsáhlou databázi návodů stojí nejen spoustu úsilí a času, ale i finanční prostředky. Dělali byste to Vy zadarmo? Ne*. Zakoupením této služby obdržíte úplný návod a podpoříte provoz a rozvoj našich stránek. Třeba se Vám to bude ještě někdy hodit.

**) Možná zpočátku ano. Ale vězte, že dotovat to dlouhodobě nelze. A rozhodně na tom nezbohatneme.*

- 2) Pak jsou tady „roboti“, kteří se přiživují na naší práci a „vysávají“ výsledky našeho úsilí pro svůj prospěch. Tímto krokem se jim to snažíme překazit.

A pokud nemáte zájem, respektujeme to. Urgujte svého prodejce. A když neuspějete, rádi Vás uvidíme!